

2024年11月28日

HITOWA ホールディングス株式会社

～ 「おそうじ本舗」の他、介護、子育て支援、フードサービスを展開する HITOWA グループ ～

グループ価値源泉である「ひとの力」の最大化、人的資本経営の強化に向けて

2025年春、HITOWA グループ全体として タレントマネジメントシステム「カオナビ」を本格稼働！

介護、家事支援などのライフサポート、子育て支援、フードサービスを「生活総合支援サービス」として展開する HITOWA ホールディングス株式会社（本社：東京都港区、代表取締役社長：日高 博美、以下「HITOWA ホールディングス」）では、グループ全体の人財情報を一元管理・共有するタレントマネジメントシステム「カオナビ」を、2025年春より本格稼働することを決定しました。



HITOWA



kaonavi

当社は「カオナビ」を導入し、約 8,000 人にのぼるグループ全社員の基本情報を始めとする「人財情報の“見える化”」を進めてきました。さらに、グループ各社ごとの評価制度を整理・集約する情報インフラの整備や、人財の経験値およびキャリアパスに通じる“社員本人の育成視点や指向”における、コミュニケーションツールとしての利活用を目指し、情報インフラの整備に取り組んでいます。いよいよ次の段階として、来春から「カオナビ」を本格活用することにより、“ひとの手”を介して人と暮らしに寄り添う事業を展開する当社グループならではの人づくり、人財ポートフォリオの最適化により各社員のパフォーマンスの最大化を実現し、人的資本経営を強化していきます。

人的資本の有効活用

人財の適正配置

スキルの可視化・マッチング

キャリアパスの明確化



タレントマネジメントシステム

人事データの分析

人財開発計画の策定

コミュニケーションの改善

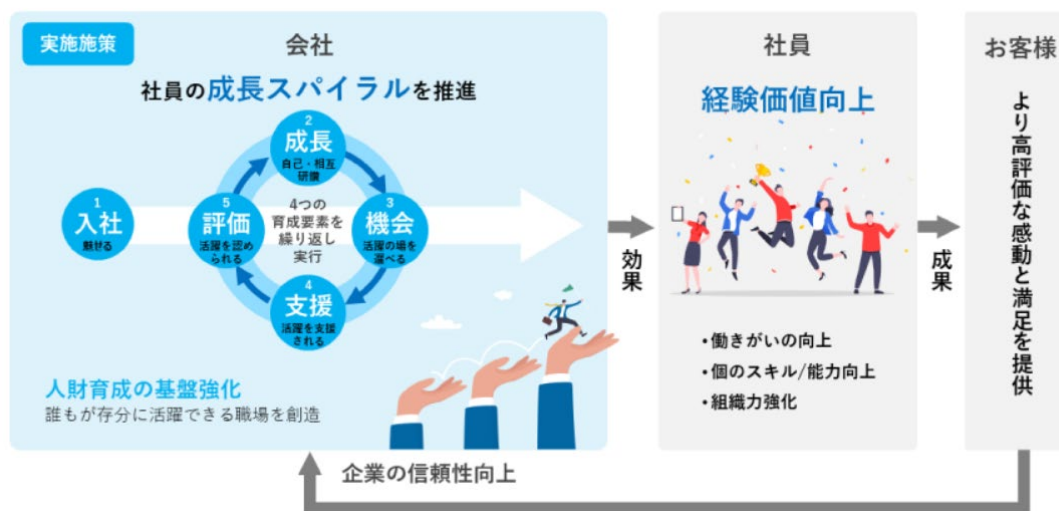


約8,000人の専門職人財

*HITO（人）+WA（和・輪）+TOWA（永遠）という想いを込めた社名を持つ HITOWA ホールディングスは、「ひとのために。ひとの力で。ともに明日へ。」をスローガンに掲げ、ひとの手で暮らしを支えるサービスを提供しています。具体的には、介護サービスの「イリーゼ」、ハウスクリーニングや家事代行の「おそうじ本舗」、靴やカバンのクリーニングや修理サービス「靴専科」、保育園や児童発達支援施設（「太陽の子」「わらべうた」「アイビーキッズ」）の運営、介護施設における給食サービスなどを展開しています。

当社グループの重要な価値源泉は「ひとの手」であることから、働く社員一人ひとりが幸せを感じ、存分に活躍できる職場をつくり、社員の成長スパイラルを推進することが、人材育成の基盤と捉えています。そして、業務を通して得られる働きがいやスキルといった「経験価値向上」が、サービスの提供先であるお客様の満足や感動、幸せへの貢献につながると考えています。

このような考え方のもと、当社の“HITOWA 人材マネジメントシステム”において「カオナビ」を活用することで、人材情報を一元化し、多岐にわたる事業分野における人材の適正配置や交流に向けて人材ポートフォリオを構築していきます。さらに、新たな人材育成プログラムの開発や成長機会の提供にもつなげることで、当社グループならではの人的資本経営の推進を目指していきます。



お客様・社員・会社の3者すべてにとって価値向上となるための仕組みについての考え方

■ 人材マネジメントシステム「カオナビ」について

株式会社カオナビ（本社：東京都渋谷区、代表取締役社長 Co-CEO：佐藤 寛之）が提供する人材マネジメントシステム。社員の顔や名前、経験、評価、スキルなどの人材情報を一元管理して可視化することで、最適な人材配置やリスキリング推進といった戦略的な人材マネジメント業務を可能にする。そして、社員一人ひとりの価値を最大限に引き出し、人的資本経営の実現を支援するツール。

<カオナビ : <https://www.kaonavi.jp/>>

<会社 HP : <https://corp.kaonavi.jp/>>

PRESS RELEASE

■HITOWA ホールディングス株式会社 概要

所在地： 〒106-0032 東京都港区港南 2-15-3 品川インターシティ C 棟
TEL： 03-6632-7700（代） FAX. 03-5562-5590
URL： <https://www.hitowa.com/>
設立： 1997年2月
事業内容： 持株会社・グループ全体の経営方針策定および経営管理等
代表者： 代表取締役社長 日高 博美

■HITOWA グループ一覧

- HITOWA ライフパートナー株式会社 (<https://www.hitowa.com/life-partner/>)
さまざまな生活支援サービスをフランチャイズ展開し、日本全国の方々の困りごとを解決しています。
- HITOWA ケアサービス株式会社 (<https://www.hitowa.com/care-service/>)
「イリーゼ」ブランドで有料老人ホーム、デイサービスなどを運営し、介護事業を展開しています。
- HITOWA キッズライフ株式会社 (<https://www.hitowa.com/kids-life/>)
子育て家庭をサポートする専門的なサービスを提供しています。保育事業のほか、子育て家庭に関する新しい事業の創造を目指しています。
- HITOWA フードサービス株式会社 (<https://www.hitowa.com/food-service/>)
高齢者介護施設を中心に「食」に関わるサービスを展開しています。
- キッズコネクト株式会社 (<https://www.kids-connect.jp/>)
子育て支援プラットフォーム「キッズコネクト」の開発・運営、および幼保施設のICTコンサルティングを行う会社です。
- HITOWA ソーシャルワークス株式会社 (<https://www.hitowa.com/social-works/>)
障がい者の雇用を促進し、安定させるために特別な配慮をした会社です。

<報道に関するお問い合わせ先>

HITOWA ホールディングス株式会社 担当：広報企画部 横田

TEL：03-6632-4929 / E-MAIL：pr-hd@hitowa.com